

# SERIE RV

## VÁLVULA DE ESCLUSA GIRATORIA



### VÁLVULA DE CAÍDA A TRAVÉS DE BRIDA REDONDA

La válvula de esclusa giratoria de la serie RV es ideal para el transporte neumático de polvos o productos de densidad a granel no cohesivos sueltos secos. Esta válvula de caída a través de brida redonda alimenta el material a través de diez palas giratorias\* de donde cae a la brida de salida inferior por gravedad. Esta válvula de esclusa giratoria obtiene altas eficacias con una fuga de aire mínima debido al mecanizado y preciso y pequeñas holguras del rotor. La válvula de esclusa giratoria de la serie RV está disponible en tamaños de 6" hasta 14".

#### APLICACIONES Y USO

##### A granel típicos

##### Materiales procesados

- Carbono activado
- Arroz en polvo (PAC)
- Pellets de plástico
- Óxido de magnesio
- Carbonato sódico
- Cenizas flotantes
- Arroz
- Cal
- Cemento
- Cacahuetes
- Otros

##### Aplicaciones típicas

- Tratamiento de aguas
- Alimentación
- Procesamiento químico
- Minería
- Manipulación de grano
- Industrial general
- Petróleo y gas
- Cristal y cerámica
- Pulpa y papel

La aplicabilidad puede variar según el sistema, la marca y el modelo. Si desea solicitar una evaluación, póngase en contacto con nosotros:  
[salesinquiries@carmeuse.com](mailto:salesinquiries@carmeuse.com)

#### CARACTERÍSTICAS

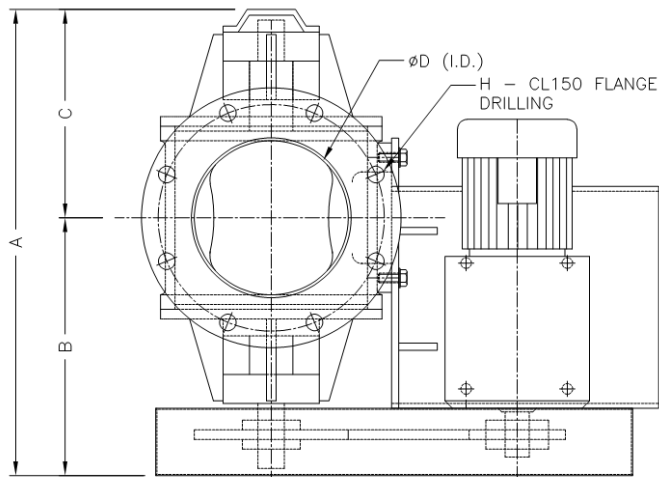
#### BENEFICIOS

Brida de entrada y salida redonda	Se puede unir a una brida de tubo ANSI estándar como conducto que proporciona compatibilidad estándar
Vano 10 fabricado*, rotor de punta fija	Mejor resolución y repetibilidad en la medición, con lo que se obtiene un funcionamiento más constante/Maximiza el sellado de aire con lo que se produce menos fuga de aire
Construcción de hierro fundido	Ofrece un diseño resistente que proporciona la máxima estabilidad estructural
Alojamiento mecanizado a precisión	Reduce al mínimo las holguras entre el rotor y el barril, con lo que se limitan las fugas
Diseño de cojinetes exteriores	Protege los cojinetes de contaminantes dañinos, con lo que amplía los ciclos de mantenimiento
Juntas de tipo empaquetadura	Facilita el mantenimiento y ahorra en costes
Diseño de entrada de válvula de mariposa abierta	Garantiza que el material fluye a los bolsillos del rotor maximizando el rendimiento
Controla presiones diferenciales de hasta 15 psi	Adecuada para operaciones de transporte neumático
Cadena y unidad de rueda dentada	Ofrece una menor huella y una mayor selección de velocidades, con lo que proporciona flexibilidad a las aplicaciones que se utilicen

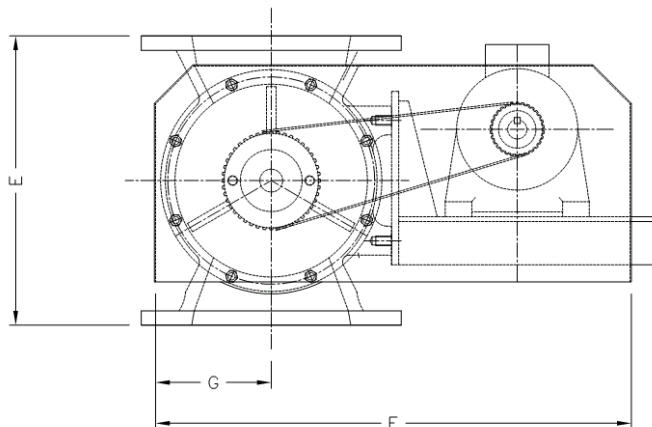
## DISPONIBILIDAD DEL MODELO DE VÁLVULA DE ESCLUSA GIRATORIA DE LA SERIE RV

MODELO	CAPACIDAD (ft <sup>3</sup> /rev [m <sup>3</sup> /rev]) a 100 % Eficiencia	A (in [mm])	B (in [mm])	C (in [mm])	D (in [mm])	E (in [mm])
RV-106	0,1 [0,0028]	20 1/2 [521]	11 1/2 [293]	9 [229]	6 3/16 [158]	9 [229]
RV-308	0,3 [0,0085]	24 1/2 [623]	13 1/2 [343]	11 [280]	8 1/4 [210]	15 [381]
RV-610	0,6 [0,0170]	26 1/2 [674]	14 1/2 [369]	12 [305]	10 1/2 [267]	16 3/8 [416]
RV-912	0,9 [0,0255]	29 [737]	15 1/2 [394]	13 1/2 [343]	12 1/2 [318]	19 3/8 [493]
RV-1414	1,4 [0,0396]	30 1/2 [775]	16 1/2 [420]	14 [356]	13 1/2 [343]	21 5/8 [550]

### VISTA DE PLANO



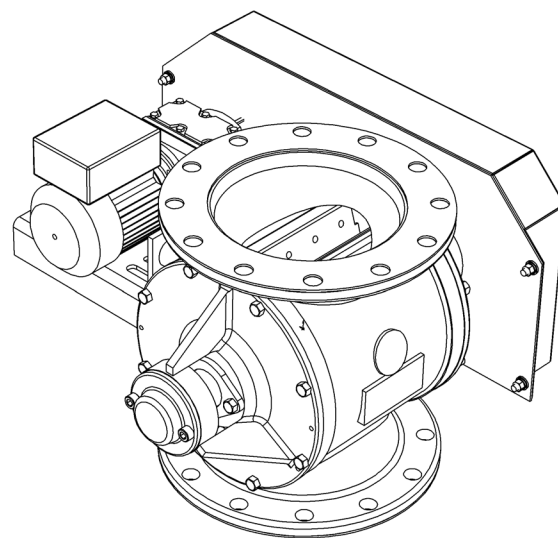
### VISTA DE ELEVACIÓN



### NOTA:

La información/dimensiones mostradas se proporcionan únicamente como referencia y están sujetas a cambios basándose en el diseño y aplicaciones finales.

F (in [mm])		G (in [mm])		H (NPS [DN])		Peso (lb [kg])	
23	[585]	6 1/2	[166]	6	[150]	120	[55]
24	[610]	6 1/2	[166]	8	[200]	365	[166]
28	[712]	6 1/2	[166]	10	[250]	550	[250]
29 1/2	[750]	8	[204]	12	[300]	690	[313]
29 1/2	[750]	9 1/2	[242]	14	[350]	900	[409]



**RV610 - VÁLVULA DE ESCLUSA GIRATORIA**

## ESPECIFICACIONES

### REQUISITO DE PROCESO

- **Presión diferencial en la válvula:**  
Máx. 103 kPag [15 psig]
- **(Opcional) Suministro de aire para paquete de purga:** Flujo máx. de 17 m³/h [10 CFM] a presión de 14 kPag [2 psig] superior a la presión de funcionamiento

### CARACTERÍSTICAS ADICIONALES

- **Caja de cambios con motor NEMA/IECA**
- **Lavado/Químico/A prueba de explosiones**  
**Motor de uso intensivo**
- **Rotor:**
  - Aplicación de alta temperatura
  - Acero al carbono endurecido
  - Extremo abierto
  - Bolsillo lleno
  - Puntas ajustables/sustituibles
- **Paquete de purga de junta**
- **Paquete de purga de extremo**
- **Protector de tijeras**
- **Detector de movimiento**
- **Conexión cinta transportadora**

### MATERIAL DE CONSTRUCCIÓN

- **Estándar:**
  - Alojamiento: Hierro fundido G4000
  - Rotor: Acero al carbono C1018/C1020
  - Protector de tijeras: Acero al carbono A36
  - Conexión cinta transportadora: Acero al carbono A36
- **Opciones:**
  - Alojamiento: Forro cromado endurecido/Acero inoxidable CF8/Acero inoxidable CF8M/A532 Cl. Aleación con alto contenido de cromo II
  - Rotor: Acero al carbono endurecido/Acero inoxidable 304/Acero inoxidable 316
  - Protector de tijeras: Acero inoxidable 304/Acero inoxidable 316
  - Conexión cinta transportadora: Acero inoxidable 304/Acero inoxidable 316

### DISPONIBILIDAD

- **RV-106**
- **RV-308**
- **RV-610**
- **RV-912**
- **RV-1414**



## YOUR LIME HANDLING EXPERTS™

Carmeuse Systems es su socio de confianza para el diseño, integración y actualización de sistemas de manipulación de cal. Como parte de Carmeuse Group, nuestros equipos cuentan con una experiencia sin igual a la hora de comprender el papel del equipo de manipulación de cal en su operación. Desde la selección de la materia prima adecuada al diseño del sistema, mejoras y mantenimiento, nuestros equipos pueden proporcionar asistencia e indicaciones en todo el proceso. Hacemos que los proyectos complejos parezcan sencillos y ayudamos a nuestros clientes en cada paso del camino. Hablemos; póngase en contacto con nosotros en:

**[salesinquiries@carmeuse.com](mailto:salesinquiries@carmeuse.com)**

**+1-905-875-5587**

**[systems.carmeuse.com](http://systems.carmeuse.com)**

**OFICINA CENTRAL DEL CANADÁ:**  
8485 PARKHILL DRIVE  
MILTON, ON L9T 5E9, CANADÁ

**OFICINA CENTRAL DE LOS EE. UU.:**  
3600 NEVILLE ROAD  
PITTSBURGH, PA 15225